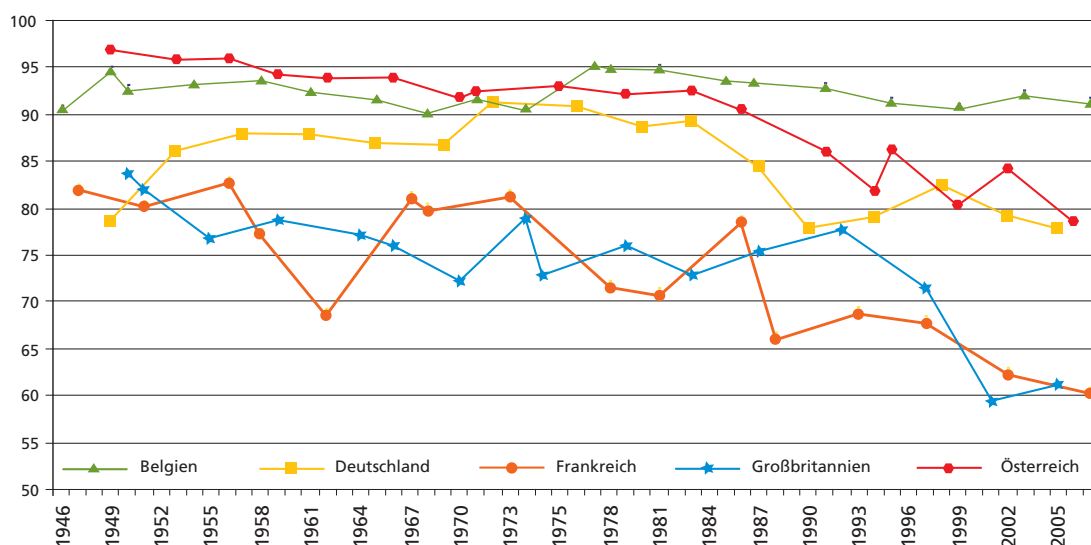


Wahlbeteiligung in ausgewählten Ländern Europas, 1945–2007



Wahlbeteiligung bei den jeweiligen Parlamentswahlen. Angaben in Prozent.

Die Angaben für Deutschland beziehen sich bis 1989 auf die Wahlbeteiligung bei Parlamentswahlen in der Bundesrepublik Deutschland (BRD)

Quelle: The International Institute for Electoral Assistance (Daten bis 2003), <http://www.parties-and-elections.de> (Daten 2003–2007; Stand 26. Juni 2007)

Der Trend der sinkenden Wahlbeteiligung variiert länderspezifisch je nach Ausgangsniveau: In Österreich gingen 1949 noch 96,8 Prozent der Wahlberechtigten zur Wahl, 2007 sind es lediglich 78,5 Prozent. Auch in Deutschland ist eine tendenzielle sinkende Wahlbeteiligung bemerkbar. Ein Rückgang ist unter anderem auch in Skandinavien (Finnland, Schweden) feststellbar. International gibt es einen signifikanten Rückgang der Wahlbeteiligung seit dem Millenniumswechsel. Eine Ausnahme ist in Belgien festzustellen, wo es aufgrund der Wahlpflicht eine konstant hohe Beteiligung gibt.